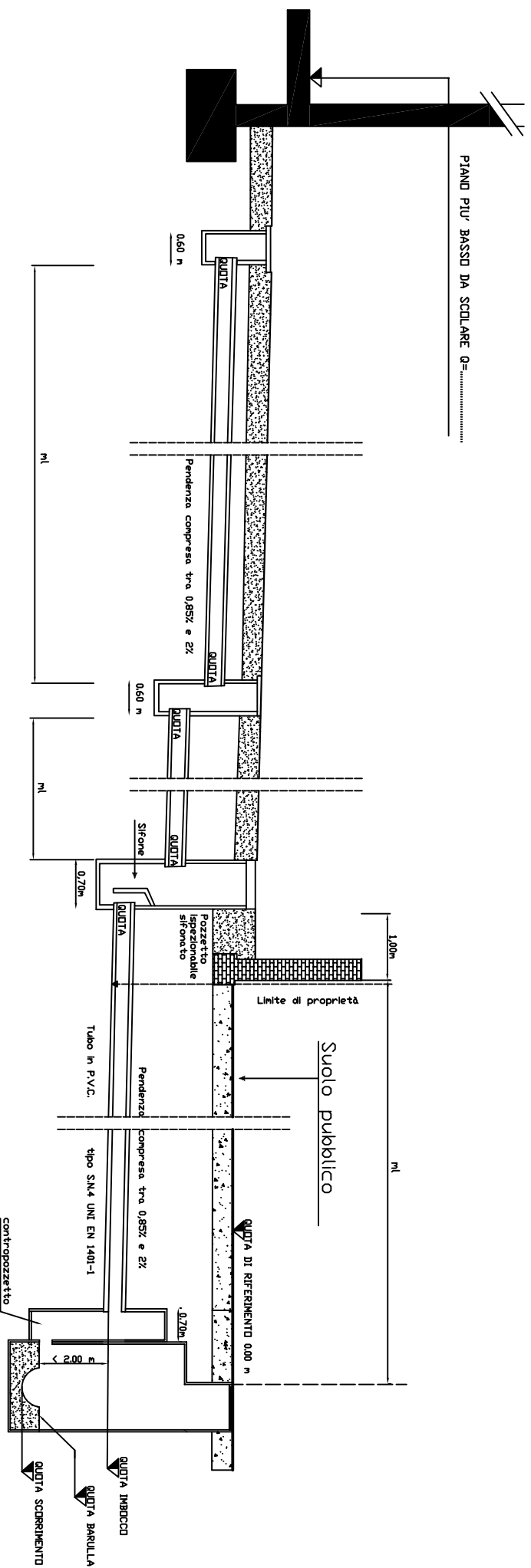


F O G N A T U R A E X C O M M U N E

Profilo allaccio fognante - Rappresentazione scala



L'IMBOCCO NEL MANUFATTO ACEA DEVE ESSERE REALIZZATO A QUOTA BARULLA

Di regola l'attraversamento di tubazioni della rete idrica dovrà essere realizzato in sottopassaggio, lasciando un franco libero di cm 50 tra la condotta ed il fognolo; qualora fosse necessario realizzare l'attraversamento in sovrappassaggio, il fognolo dovrà essere posto entro un'intercapedine, lunga non meno di m 6, ispezionabile dall'esterno mediante pozzetti, lasciando comunque un franco libero di cm 50 tra l'intercapedine e la condotta idrica.